

SPÉCIFICATIONS

TECHNIQUES

	30 à 88 MHz 2 W
	30 à 37 MHz 5 W
	37 à 50 MHz 5 W
GAMME DE FRÉQUENCES	50 à 66 MHz 5 W
	66 à 88 MHz 5 W
	134 à 176 MHz 5 W
CAPACITÉ DES CANAUX	1024 canaux
ZONES	64 zones (réseaux)
ESPACEMENT ENTRE CANAUX	12,5 KHz, 25 KHz
CRYPTAGE	AES 256
AUTONOMIE DE LA BATTERIE	Typiquement 8 à 12 heures (rapport cyclique 5/5/90)
RÉPONSE AUDIO	TIA 603
SENSIBILITÉ DU RÉCEPTEUR	0,4 uV (30 à 88 MHz) 0,19 uV (136 à 174 MHz)
MODES FM	Analogique (12,5 / 25 KHz) Numérique (DVOA 12,5 / 25 KHz)
SILENCIEUX À COMMANDE PAR TONALITÉS	150 Hz (STANAG 4204)
PROTOCOLE NUMÉRIQUE	ETSI TS102 (361-1,-2,-3), DVOA et P25 Phase 1

FONCTIONNALITÉS ET OPTIONS

OSCILLOGRAMMES	Analogique, DVOA, DMR
CRYPTAGE	AES 256
RÉINITIALISATION OVER-THE-AIR	Fonctionnalité Chef pour désactiver et contrôler les radios des membres
MODE RÉPÉTEUR	Mode répéteur intégré (DMR)
	Auto-positionnement, rapport automatique
GPS	Système de positionnement Localisation des membres du groupe

ÉLECTRIQUES ET MÉCANIQUES

CARACTÉRISTIQUES ENVIRONNEMENTALES	Norme MIL-ST-810G (résistance thermique, aux chocs et à l'humidité)
TEMPÉRATURE DE FONCTIONNEMENT	-30 à 60 °C
PROTECTION CONTRE LA PÉNÉTRATION DE SUBSTANCES	IP67
DIMENSIONS (SANS BATTERIE)	68 mm de largeur x 167 mm de hauteur, 45 mm de longueur
POIDS (AVEC BATTERIE LI-ION)	< 580 g

NOTRE PROCESSUS

Répondre aux exigences les plus pointues est ce que nous faisons le mieux



ÉVALUATION

Nos consultants techniques réaliseront une évaluation détaillée sur le terrain sur :

- Les besoins humains
- L'environnement opérationnel
- Les opportunités et les défis
- Le contexte culturel
- La planification de scénarios



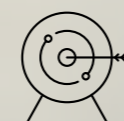
CONCEPTION

Notre équipe technique sur le terrain élaborera une solution personnalisée en fonction de ces défis, en utilisant les matériels et logiciels appropriés de Codan ou de l'un de nos partenaires technologiques.



DÉPLOIEMENT

Notre équipe de spécialistes en logistique déploie le matériel et les ressources nécessaires où que vous soyez, mettant ainsi rapidement votre système en service.



FORMATION

Nous formerons les opérateurs et le personnel de communication à l'utilisation du système, ce qui constituera un processus plutôt court, grâce à nos interfaces faciles à utiliser et à notre interopérabilité.



ASSISTANCE

Nous pouvons nous déployer dans un délai de 24 heures pour répondre à tout besoin d'assistance. De plus, nous nous tenons toujours à votre disposition si vous avez besoin d'un conseil.

DISPOSITIF PORTATIF

SENTRY-V

12-30050-FR Édition 10

NOUS CONTACTER

codancomms.com/sentry-v
sales@codancomms.com

Australie : +61 8 8305 0528
Canada : +1 250 382 8268

États-Unis : +1 571 919 6432
Émirats arabes unis : +971 44 53 72 01

 **CODAN**
COMMUNICATIONS
[CODANCOMMS.COM](https://codancomms.com)

**FAITES-VOUS
ENTENDRE**

VOUS AVEZ DES EXIGENCES POINTUES ? PAS DE PROBLÈME

La radio portative Sentry-V de Codan fournit aux commandants et aux opérateurs une plate-forme vocale et de messagerie sécurisée et riche en fonctionnalités pouvant communiquer sur les répéteurs analogiques existants tout en maintenant des fonctions numériques.

Grâce à la technologie DMR comprise de série, plusieurs fonctions d'appel sont disponibles. Plusieurs fonctionnalités uniques telles que le mode répéteur et le système de positionnement GPS, directement utilisables sur le combiné. Les radios peuvent être configurées selon plusieurs zones afin d'évoluer en fonction des mouvements et des déploiements sur le champ de bataille, sans avoir à les reprogrammer.



ROBUSTE

Conçue conformément à la certification IP67, en étant protégée contre les effets de l'immersion dans l'eau, et à la norme MIL-STD-810G, Sentry-V résiste aux environnements les plus hostiles, en fonctionnant à des températures comprises entre -30 et +60 °C.



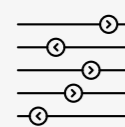
FACILITÉ D'UTILISATION

L'interface utilisateur à icônes intuitive garantit une grande facilité d'utilisation et ne nécessite qu'une formation minimale.



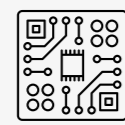
BALAYAGE DE PROTOCOLES MULTIPLES

La radio peut balayer plusieurs protocoles de réseau, notamment les protocoles Analogique et DMR (P25 conventionnel et P25 trunking sont disponibles sous la forme d'options complémentaires).



CANAUX ET ZONES

La radio peut enregistrer 1 024 canaux et 64 zones attribués à l'un des 16 boutons de position. Cela permet une mise à disposition d'un réseau à grande échelle et une réaffectation des radios de manière à ce qu'elles évoluent en fonction des opérations.



RADIO LOGICIELLE (SDR)

Sentry-V est une radio logicielle à protocole multiple, permettant ainsi une évolutivité future.



TRANSMISSIONS VOCALES ET PAR MESSAGERIE SÉCURISÉES

Grâce à la technologie DMR, Sentry-V peut prendre en charge des appels vocaux / messages individuels, des appels collectifs, une surveillance radio à distance et des fonctions de contrôle radio. Pour une meilleure flexibilité réseau, les protocoles Digital Voice Over Analogue (DVOA) utilisent une technologie de codage numérique avancée pour une clarté vocale supérieure sur les répéteurs FM analogiques existants. Le cryptage AES 256 garantit la sécurité complète de toutes les transmissions.

VOTRE SOLUTION SENTRY-V CODAN

OSCILLOGRAMMES MULTIPLES

ANALOGIQUE / NUMÉRIQUE

La radio peut fonctionner avec des systèmes existants pour offrir une rétrocompatibilité tout en disposant de protocoles numériques pour exploiter les progrès technologiques

DVOA

La fonction Digital Voice Over Analogue (DVOA) permet à la radio de transmettre des données numériques sur les systèmes analogiques existants, notamment des données vocales, des images et des données textuelles. Fonctionne avec ou sans cryptage AES.

DMR

La technologie DMR conventionnelle est incluse de série.

FONCTIONNALITÉS CENTRÉES SUR LES OPÉRATEURS

RADIO ET RÉPÉTEUR

La fonction Répéteur permet une configuration improvisée ou dédiée du répéteur pour répondre rapidement aux scénarios du champ de bataille en évolution constante auxquels sont confrontées les forces armées modernes. Il est possible de relancer rapidement une radio pour répondre à ce besoin lorsqu'elle fonctionne en mode DMR.

CHEF / MEMBRE

La radio peut être configurée par groupes et également au niveau de la hiérarchie Chef ou Membre pour mieux contrôler les radios et réduire le nombre d'informations requises pour le fonctionnement normal.

TRANSFERT D'IMAGES

Aidez à collecter des renseignements en envoyant des images sur le champ de bataille. Générez des images depuis un appareil Android et chargez-les sur la radio pour les envoyer en mode Over the Air à d'autres utilisateurs.

OTA

La fonctionnalité Over the Air permet aux radios au niveau Chef de réinitialiser les appareils portatifs distants. Il est possible de surveiller l'activité de la radio quand cet état est activé.

BLUETOOTH

La radio dispose d'une connectivité Bluetooth offrant aux utilisateurs une interopérabilité des données avec la radio supérieure.

MESSAGERIE

Il est possible d'envoyer des messages préenregistrés ou à texte libre, composés d'un maximum de 128 caractères, entre les radios.



ACCESSOIRES

CHARGEUR

Conçu pour l'entretien de la batterie et un chargement efficace.

6 BAIES DE CHARGEMENT

Conçues pour une solution de chargement en équipe avec fonctionnalité de conditionnement de batterie complémentaire.

ANTENNES

VHF 30 à 88 MHz dans différentes longueurs

- VHF 134 à 176 MHz
 - › Trois antennes correspondant au spectre

MICRO AU POIGNET

Ensemble haut-parleur / microphone robuste avec connexion discrète à un écouteur.

CASQUE AVEC PTT

Casque audio militaire étanche et léger adapté à une utilisation avec un casque.

POCHETTE

Pochette tactique spécialement conçue dotée d'une partie avant surbaissée pour le fonctionnement de la radio.

SYSTÈME DE POSITIONNEMENT

Sentry-V peut être configurée avec une cartographie à l'écran, permettant de localiser les membres de l'unité.

HOMME À TERRE

L'alerte homme à terre s'active lorsque la radio tombe de la verticale à l'horizontale ou reste immobile pendant une durée déterminée. Une alarme d'appel d'urgence se déclenche et est transmise avec les coordonnées GPS.

APPEL D'URGENCE

Un bouton désigné envoie une commande d'urgence sur un canal prédéfini, comprenant des coordonnées GPS. L'appel d'urgence est consigné dans le journal d'appels, et peut ensuite être renvoyé. Il est également possible de configurer un microphone actif.

GPS

FONCTIONNALITÉS CENTRÉES SUR LES OPÉRATEURS

CONFIGURATION LIBRE DES CANAUX

Il est possible de configurer librement les canaux des radios afin que les utilisateurs puissent entrer de nouveaux canaux en étant en déplacement.

ANALYSE LIBRE

La radio peut procéder à un balayage ouvert d'une bande de fréquences. Cette fonctionnalité permet de collecter des renseignements sur le champ de bataille en temps réel.

DTMF

Il est possible d'envoyer des transmissions DTMF depuis le combiné ou d'en prédéfinir dans une liste de contacts DTMF pour ces appels et les fonctionnalités régulièrement requises.

ENREGISTREMENT VOCAL

Fonction d'enregistrement vocal intégrée qui permet aux utilisateurs d'enregistrer le trafic réseau.

PROTECTION PAR CODE PIN

Les codes PIN de l'administrateur et de l'utilisateur peuvent être configurés sur la radio pour un contrôle et une sécurité supérieurs.

GARANTIE ET ASSISTANCE INTERNATIONALE

Les produits Codan bénéficient d'un vaste réseau de distribution et d'assistance, ainsi que d'une garantie de trois ans prolongeable.